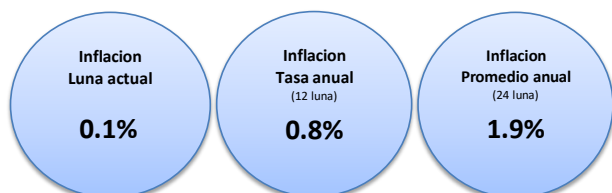


## Indice di Prijs di Consumo, base Juni 2019

### November 2024

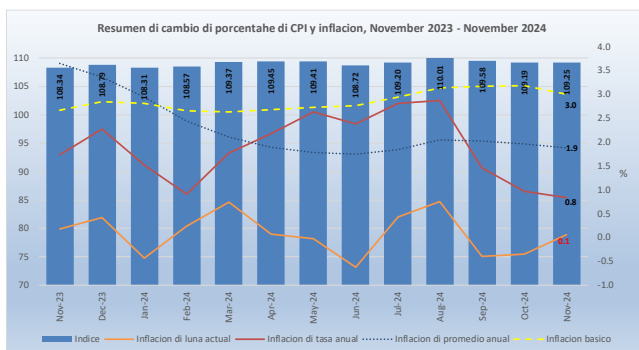
Oficina Central di Estadistica ta presenta e resultadonan principal di e Indice di Prijs di Consumo (CPI) pa luna di November 2024.



### Indice di Prijs di Consumo pa luna di November 2024

E CPI pa luna di November 2024 ta 109.25, loke ta representa un subida di 0.1% compara cu e indice di October 2024 (109.19). E cambio di e CPI pa e ultimo diesdos (12) lunanan (November 2023 te cu November 2024) ta 0.8%, un caida di 0.9 punto di porcentahe (ppt) compara cu e periodo corespondiente di aña pasa (1.7%).

E promedio anual (ultimo 24 luna) di e tasa di inflacion pa e periodonan di November 2021 te cu November 2022 y November 2023 te cu November 2024 ta 1.9%, un caida di 1.8 ppt compara cu e 3.7% registra den e periodonan di November 2020 te cu November 2021 y November 2022 te cu November 2023.

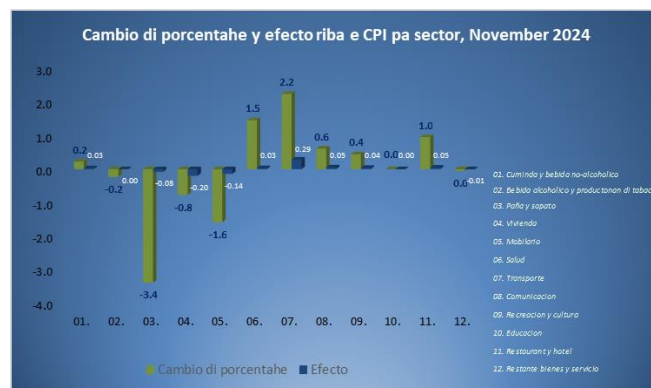


Durante e luna aki, seis (6) di e diesdos (12) sectornan a registra subida di prijs. E subida cu tawata tin e mayor efecto riba e CPI a wordo registra pa e sector di "Transporte" (2.2%), causando un efecto di, 0.29 ppt. E subidanan den e sectornan restante a contribui cu un efecto di 0.20 ppt riba e CPI di November 2024.

E subidanan aki a wordo contraresta parcialmente door di principalmente caidan den e indicenan di e sectornan di "Vivienda" (-0.8%) y "Mobilario" (1.6%) cu a contribui cu un efecto di respectivamente, -0.20 y -0.14 ppt riba e CPI di November 2024. E caidan den e sectornan restante a contribui cu un efecto di -0.09 ppt riba e CPI di November 2024.

E subida den e sector di "Transporte" a wordo causa principalmente door di un subida di 2.5% den e categoria "Gasto relaciona cu uso di vehiculo di transporte personal", causando un efecto di 0.20 ppt.

E caida den e sector di "Vivienda" a wordo causa door di un caida di 3.8% den e categoria "Electricidad, gas y otro combustible", causando un efecto di -0.30 ppt. E caida den e sector di "Mobilario" a wordo causa door di principalmente un caida den e categoria "Aparato pa uso domestico" (-6.2%), causando un efecto di -0.14 ppt.



### Canasta di consumo

E canasta di consumo di e CPI ta consisti di 408 bienes y servicionan. Compara cu October 2024, 43.4% di e bienes y servicionan aki a conoce un aumento di prijs causando un efecto di 1.00 ppt, mientras cu 41.2% ta muestra un caida di prijs, cu a contribui cu un efecto di -0.94 ppt y pa e restante 15.4% no tawata tin cambio den prijs. Prijsnan di bienes a baha cu 0.4% y a causa un efecto di -0.23 ppt, mientras cu prijsnan di servicionan a conoce un subida di 0.7% y a causa un efecto di 0.28 ppt riba e CPI di November 2024.

CPI (BASE JUN 2019 = 100)							November-2024			CPIC			BESTAANSMINIMUM	
Luna	Aña	Indice	Luna actual	Acumula	Tasa anual	Promedio anual	Bienes	Servicionan	CPIC	Energia	Cuminda	1 adulto	2 adulto + 2 mucha	
November	2024	109.25	↑ 0.1	↑ 0.4	↑ 0.8	↑ 1.9	↑ -0.4	↓ 0.7	↑ 3.0	↑ -2.9	↓ 2.2	↑ 2,625	↓ 5,512	
October	2024	109.19	↓ -0.4	↓ 0.4	↑ 1.0	↑ 2.0	↑ -0.6	↓ 0.0	↓ 3.2	↑ -3.1	↓ 2.1	↑ 2,629	↓ 5,520	
November	2023	108.34	0.2	1.8	1.7	3.7	-0.2	0.7	2.7	5.6	7.4	2,594	5,447	

## Core inflation

E CPIC (core inflation) - CPI excluyendo e efecto di energia y cuminda - a registra na November 2024 un subida di 3.0%. E indice di energia - cu ta consisti di e productonan: electricidad, awa, gasolin y diesel - a registra un caida di 2.9%. E indice di cuminda a registra un subida di 2.2%.

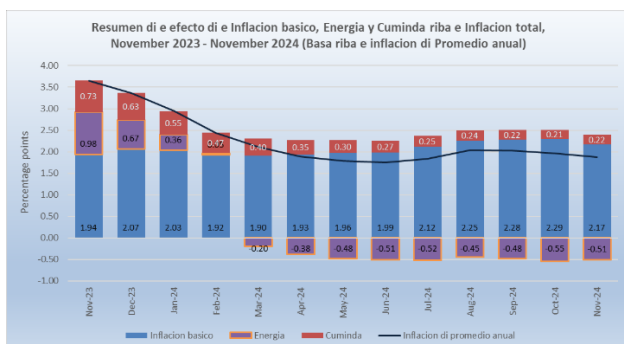
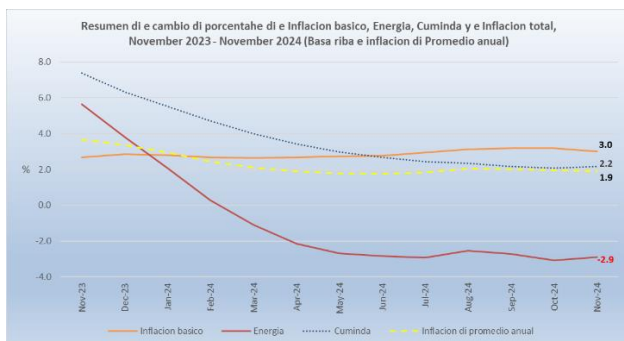
### Kico ta CPIC?

E CPIC (core inflation) of e inflacion basico ta un porcion di e inflacion unda cierto articulonan cu tin movimientonan di prijsnan volatil ta wordo exclui, manera productonan alimenticio y energetico. Na momento cu e inflacion basico wordo calcula, e componentenan mas volatil ta wordo elimina di e inflacion total. E indice di e inflacion basico ta sirbi pa evalua e tendencia riba medio y largo plazo di e nivel general di prijsnan. Pa ahusta maneho monetario, hopi economista ta enfoca riba e tasa di e inflacion basico, como cu esaki ta permiti un evaluacion mas profundo di e procesonan di inflacion reciente den e economia.

E CPIC ta wordo calcula door di compara e indice promedio di e periodo di e 12 lunanan mas reciente cu e promedio di e periodo di 12 lunanan anterior (Promedio anual).

Elaboracion di un CPI tin tres meta principal.

1. Como un metodo di calculo pa compensa empleadonan pa motibo di perdida di poder di compra, ahustando nan salarionan, cu e proporcjon di e cambio porcentual di CPI, local ta conoci como indexing.
2. Como un mecanismo pa ahusta componentenan di e producto domestico bruto (GDP) di termino nominal pa termino real den Cuentanan Nacional. (Por ehempel door di elimina e efectonan di cambionan di prijs di e balor di consumo)
3. Como un medio pa gobiernonan y/of banconan central fihá obhetivonan inflacionario.



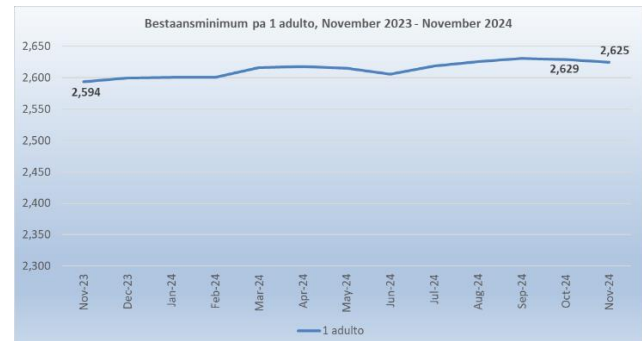
## Bestaansminimum

E bestaansminimum pa un hogar consistiendo di dos (2) adulto y dos (2) mucha (edad 0-15 año) na November 2024 ta Afl. 5,512, un caida di Afl. 8 compara cu October 2024 (Afl. 5,520). E bestaansminimum pa un hogar di un (1) adulto ta Afl. 2,625, un caida di Afl. 4 compara cu October 2024 (Afl. 2,629).

### Kico ta un "Bestaansminimum" y con e ta wordo ahusta?

CBS ta defini un bestaansminimum como e nivel minimo di entrada cu ta wordo percibi necesario pa un persona of famia por funciona den sociedad di un manera adecuado y socialmente aceptabel. Ora nos usa e definicion "Bestaansminimum", en realidad ta wordo referi na un "Social Bestaansminimum" y no na e definicion literal di un "Bestaansminimum" cu ta referi na "e suma di placa necesario pa cumpra e bienes y servicionan cu ta wordo considera necesario pa biba un bida liber di privacionnan basico" (Nacionnan Uni). Un indice a wordo crea pa e "Bestaansminimum" door di calcula e costo di tur recursonan esencial cu un adulto promedio ta consumi durante un luna. Cada luna e indice aki ta wordo ahusta, a base di e prijsnan di alimento, paña, vivienda, transporte y otro articulonan den e canasta.

E bestaansminimum actual ta wordo basa riba e rapport "Bestaansminimum 2010" publica door di CBS na November 2010, y cual ta wordo actualisa mensualmente segun e CPI. E unidad di referencia usa door di CBS (manera indica den e rapport aki) ta di un hogar cu ta consisti di dos adulto y dos mucha (di 0 pa 14 año).



## Bestaansminimum na November 2024

E bestaansminimum ta e nivel minimo di entrada cual ta wordo percibi cu ta necesario pa logra mantene un nivel di bida adecuado den un cierto pais. Usualmente e bestaansminimum ta wordo determina door di calcula e gasto di tur e recursonan esencial cu un adulto ta consumi den un luna of aña. Generalmente esaki ta wordo yama un indice basico di necesidad, y e ta varia segun e prijs di cuminda, paña, vivienda, transporte y otro articulonan den e “canasta”. Escalanan di ekivalencia ta wordo usa pa ahusta e nivel minimo di entrada percibi pa hogarnan di diferente tamaño y composicion. E escala ta asigna un peso di 1.0 pa e prome adulto y 0.5 pa cada adulto adicional den e hogar (edad 16+) y un peso di 0.3 pa cada mucha (edad 0-15 aña). E bestaansminimum ta basa riba cifranan di e rapport “Bestaansminimum 2010” y ta wordo actualisa mensualmente pa cu inflacion usando e CPI mensual. E unidad di referencia den e rapport aki ta di un hogar cu ta consisti di dos (2) adulto y dos (2) mucha (edad 0-15 aña).

Na November 2024 e bestaansminimum mensual pa un hogar cu ta consisti di dos (2) adulto y dos (2) mucha (edad 0-15 aña) (Afl. 5,512) ta muestra un subida di Afl. 65 compara cu November 2023 (Afl. 5,447) y a wordo causa principalmente door di un subida di Afl. 62 den e sector di “Cuminda y bebida no-alcoholico”. E caida mas grandi na November 2024 a wordo registra den e sector di “Vivienda” (Afl. -12).

Tabel 1 Bestaansminimum mensual na Aruba (na Afl.) pa sector pa un famia consistiendo di 2 adulto y 2 mucha (0-14 aña)

Sector	Nov-23	Nov-24	Cambio
			Absoluto
Cuminda y bebida no-alcoholico	2,258	2,320	62
Paña y sapato	247	245	-2
Vivienda	1,650	1,638	-12
Mobilario	115	115	0
Salud	84	85	1
Transporte	322	331	9
Comunicacion	169	171	2
Recreacion y cultura	160	156	-4
Educacion	97	97	0
Restante bienes y servicio	344	353	9
<b>Total</b>	<b>5,447</b>	<b>5,512</b>	<b>65</b>

Source: Central Bureau of Statistics Aruba

Tabel 2 Bestaansminimum mensual na Aruba (na Afl.) segun tamaño y composicion di famia, November 2024 (Base Oct. 2010)

Periodo	Escala di ekivalencia				
	1	1.3	1.5	1.8	2.1
	1 adulto	1 adulto	2 adulto	2 adulto	2 adulto
	+ 1 mucha		+ 2 mucha		
Nov-23	2,594	3,372	3,891	4,669	5,447
Dec-23	2,600	3,380	3,900	4,680	5,460
Jan-24	2,601	3,381	3,901	4,681	5,462
Feb-24	2,601	3,381	3,901	4,682	5,462
Mar-24	2,616	3,401	3,924	4,709	5,494
Apr-24	2,618	3,403	3,927	4,712	5,497
May-24	2,615	3,400	3,923	4,708	5,492
Jun-24	2,606	3,388	3,909	4,691	5,473
Jul-24	2,619	3,404	3,928	4,714	5,499
Aug-24	2,626	3,413	3,938	4,726	5,514
Sep-24	2,631	3,421	3,947	4,736	5,526
Oct-24	2,629	3,417	3,943	4,732	5,520
Nov-24	2,625	3,412	3,937	4,725	5,512

Source: Central Bureau of Statistics Aruba

Na November 2024 e bestaansminimum mensual pa un hogar cu ta consisti di un solo adulto ta Afl. 2,625, cual ta representa un deficit di entrada di Afl 639, un caida di Afl. 62 compara cu e deficit observa un aña pasa (Afl. 701). E deficit aki ta e di tres mas halto registra den un periodo di seis (6) aña pa luna di November.

Tabel 3 Surplus/deficit di entrada mensual (na Afl.) pa November pa un hogar di un solo adulto, 2019 - 2024

Periodo	1 adulto	Salario	Surplus/deficit
		minimo	
2019	2,329	1,762	-567
2020	2,266	1,815	-451
2021	2,331	1,815	-516
2022	2,553	1,815	-738
2023	2,594	1,893	-701
2024	2,625	1,986	-639

Source: Central Bureau of Statistics Aruba

Tabel 4 Resumen di cambian di porcentahe di CPI y bestaansminimum, November 2023 - November 2024 (Jun 2019=100)

	Nov-23	Dec-23	Jan-24	Feb-24	Mar-24	Apr-24	May-24	Jun-24	Jul-24	Aug-24	Sep-24	Oct-24	Nov-24
<b>Indice di CPI</b>													
<i>CPI (Mensual)</i>	108.34	108.79	108.31	108.57	109.37	109.45	109.41	108.72	109.20	110.01	109.58	109.19	109.25
<i>CPI (12-luna averahe)</i>	107.14	107.34	107.47	107.56	107.72	107.91	108.14	108.35	108.60	108.86	108.99	109.08	109.15
<b>Cambio di porcentahe di CPI</b>													
<i>Luna actual</i>	0.2	0.4	-0.4	0.2	0.7	0.1	-0.03	-0.6	0.4	0.75	-0.4	-0.4	0.1
<i>Acumula</i>	1.8	2.3	-0.4	-0.2	0.5	0.6	0.6	-0.1	0.4	1.1	0.7	0.4	0.4
<i>Tasa anual</i>	1.7	2.3	1.5	0.9	1.8	2.2	2.6	2.4	2.8	2.9	1.5	1.0	0.8
<i>Promedio anual</i>	3.7	3.4	2.9	2.4	2.1	1.9	1.8	1.7	1.8	2.0	2.0	2.0	1.9
<b>Indice di Bienes</b>													
<i>Bienes (Mensual)</i>	108.29	108.24	107.77	108.18	108.91	109.58	109.68	108.49	108.77	110.52	109.93	109.26	108.83
<i>Bienes (12-luna averahe)</i>	108.67	108.63	108.50	108.32	108.24	108.22	108.29	108.31	108.51	108.78	108.91	108.97	109.01
<b>Cambio di porcentahe</b>													
<i>Luna actual</i>	-0.2	0.0	-0.4	0.4	0.7	0.6	0.1	-1.1	0.3	1.6	-0.5	-0.6	-0.4
<i>Acumula</i>	-0.5	-0.5	-0.4	-0.1	0.6	1.2	1.3	0.2	0.5	2.1	1.6	0.9	0.5
<i>Tasa anual</i>	-1.3	-0.5	-1.4	-1.9	-0.9	-0.2	0.8	0.2	2.3	3.0	1.4	0.7	0.5
<i>Promedio anual</i>	4.6	3.8	2.8	1.7	0.9	0.3	-0.2	-0.5	-0.4	0.0	0.1	0.2	0.3
<b>Indice di Servicionan</b>													
<i>Servicionan (Mensual)</i>	108.41	109.55	109.07	109.12	110.01	109.26	109.05	109.05	109.79	109.31	109.09	109.09	109.83
<i>Servicionan (12-luna averahe)</i>	105.00	105.55	106.05	106.49	106.99	107.48	107.94	108.42	108.74	108.97	109.11	109.23	109.35
<b>Cambio di porcentahe</b>													
<i>Luna actual</i>	0.7	1.0	-0.4	0.0	0.8	-0.7	-0.2	0.0	0.7	-0.4	-0.2	0.0	0.7
<i>Acumula</i>	5.3	6.4	-0.4	-0.4	0.4	-0.3	-0.5	-0.5	0.2	-0.2	-0.4	-0.4	0.3
<i>Tasa anual</i>	6.3	6.4	5.8	5.1	5.8	5.7	5.3	5.6	3.6	2.6	1.6	1.3	1.3
<i>Promedio anual</i>	2.4	2.8	3.2	3.5	3.8	4.3	4.6	5.0	5.1	5.0	4.8	4.6	4.1
<b>Indice di CPIC, Energia &amp; Cuminda</b>													
<i>CPIC (12-luna averahe)</i>	104.36	104.73	104.98	105.18	105.44	105.74	106.02	106.27	106.58	106.93	107.16	107.36	107.50
<i>Energia (12-luna averahe)</i>	115.44	114.96	114.51	113.99	113.66	113.40	113.43	113.45	113.41	113.29	112.91	112.41	112.10
<i>Cuminda (12-luna averahe)</i>	114.34	114.42	114.68	114.85	115.04	115.25	115.46	115.68	115.93	116.16	116.37	116.57	116.82
<b>Cambio di porcentahe</b>													
<i>CPIC (Promedio anual)</i>	2.7	2.9	2.8	2.7	2.6	2.7	2.7	2.8	2.9	3.1	3.2	3.2	3.0
<i>Energia (Promedio anual)</i>	5.6	3.8	2.1	0.3	-1.1	-2.1	-2.7	-2.8	-2.9	-2.5	-2.7	-3.1	-2.9
<i>Cuminda (Promedio anual)</i>	7.4	6.3	5.5	4.7	4.0	3.4	3.0	2.7	2.4	2.3	2.2	2.1	2.2
<b>Bestaansminimum (Mensual)</b>													
<i>1 adulto</i>	2,594	2,600	2,601	2,601	2,616	2,618	2,615	2,606	2,619	2,626	2,631	2,629	2,625
<i>2 adulto + 2 mucha</i>	5,447	5,460	5,462	5,462	5,494	5,497	5,492	5,473	5,499	5,514	5,526	5,520	5,512
<b>Cambio na Afl</b>													
<i>1 adulto (Mensual)</i>	7	6	1	0	15	2	-3	-9	13	7	5	-2	-4
<i>1 adulto (Anual)</i>	41	40	47	33	51	54	65	65	79	72	46	42	31
<i>2 adulto + 2 mucha (Mensual)</i>	15	13	2	0	32	3	-5	-19	26	15	12	-6	-8
<i>2 adulto + 2 mucha (Anual)</i>	85	84	99	69	108	113	138	137	165	150	98	88	65

Source: Central Bureau of Statistics Aruba

Tabel 5 Cambio di porcentahe pa sector

Sector	Peso	Cambio di porcentahe				
		Efecto Sep - Oct	Luna actual Sep - Oct	Acumula Dec - Oct	Tasa anual Oct 23 - Oct 24	Promedio anual Oct 22/23 - Oct 23/24
<b>CPI</b>	<b>10,000.0</b>	<b>-0.36</b>	<b>-0.4</b>	<b>0.4</b>	<b>1.0</b>	<b>2.0</b>
01. Cuminda y bebida no-alcoholico	1,125.3	0.02	0.1	2.2	2.5	2.4
02. Bebida alcoholico y productonan di tabaco	81.9	0.00	0.0	0.5	0.1	1.2
03. Paña y sapato	625.9	0.05	2.2	0.9	8.1	-0.1
04. Vivienda	2,553.3	-0.08	-0.3	0.4	0.5	1.5
05. Mobiliario	741.3	0.02	0.2	0.9	0.4	0.0
06. Salud	235.8	-0.02	-1.0	-1.1	0.9	2.5
07. Transporte	1,815.4	-0.32	-2.4	2.1	-4.6	-4.5
08. Comunicacion	706.3	-0.02	-0.3	0.0	6.6	15.4
09. Recreacion y cultura	891.2	0.01	0.1	-7.2	-1.1	-0.9
10. Educacion	83.0	0.00	0.0	0.0	0.0	18.1
11. Restaurant y hotel	373.7	0.01	0.1	1.8	2.7	4.7
12. Restante bienes y servicio	767.0	-0.02	-0.1	2.1	3.1	2.8

Source: Central Bureau of Statistics Aruba

Tabel 6 Categorianan cu influencia positivo mas grandi riba e CPI di November 2024

Categoria	Cambio mensual	Efecto
<b>Gasto relaciona cu uso di vehiculo di transporte</b>		
<i>personal</i>	2.5	0.20
<i>Vacacion</i>	6.1	0.13
<i>Mantenion y reparacion di vivienda</i>	1.7	0.10
<i>Compra di vehiculo</i>	2.1	0.09

Source: Central Bureau of Statistics Aruba

Tabel 7 Categorianan cu influencia negativo mas grandi riba e CPI di November 2024

Categoria	Cambio mensual	Efecto
<b>Electricidad, gas y otro combustible</b>		
<i>Aparato pa uso domestico</i>	-6.2	-0.14
<i>Paña</i>	-5.4	-0.10
<i>Otro articulo y ekipo pa recreacion, hardin y animal domestico</i>	-1.7	-0.04
<i>Ekipo audiovisual, fotografico y pa procesamento di informacion</i>	-11.0	-0.04

Source: Central Bureau of Statistics Aruba



## Cambio di prijs di petroleo, utilidad, gasolin y diesel na November 2024

Prijs di utilidad (electricidad y awa), gasolin y diesel ta wordo determina primordialmente door di e prijs internacional di petroleo. Na November 2024 e prijs promedio pa bari di petroleo (US\$ 69.60) a conoce un caida di US\$ 2.88 (-4.0%) compara cu October 2024 (US\$ 72.48).

E costo total di energia pa kWh pa un uso di electricidad te cu 500 kWh a baha cu Afl. 1.49 cent pa kWh, di Afl. 35.80 cent pa kWh na October 2024 pa Afl. 34.31 cent pa kWh na November 2024. E costo total di energia pa kWh pa un uso di entre 501 - 1000 kWh a baha cu Afl. 1.53 cent pa kWh, di Afl. 36.84 cent pa kWh na October 2024 pa Afl. 35.31 cent pa kWh na November 2024. E flat rate a keda Afl 12.50. Consecuentemente e prijs promedio di electricidad pa vivienda a baha di Afl. 274.57 pa Afl. 263.67 (-4.0%) causando un efecto di -0.30 ppt riba e CPI, mientras cu e prijs promedio di awa pa vivienda a keda Afl. 168.73. Adicionalmente, e costo total di energia pa kWh pa un uso di electricidad riba 1000 kWh a baha cu Afl. 2.02 cent pa kWh, di Afl. 48.47 cent pa kWh na October 2024 pa Afl. 46.45 cent pa kWh na November 2024.

Prijs di gasolin a registra un subida di Afl. 3.50 cent (1.5%) na November 2024 y a causa un efecto di 0.07 ppt riba e CPI. Prijs di diesel a registra un subida di Afl. 4.80 cent (2.4%) na November 2024 y a causa un efecto di 0.01 ppt riba e CPI.

Na November 2024, utilidad, gasolin y diesel como grupo, tawata tin un caida di prijs di 1.4% compara cu October 2024 y hunto tawata tin un influencia di -0.23 ppt riba e CPI, mientras cu e restante 404 bienes y servicio hunto, a conoce un subida di prijs di 0.3% y tawata tin efecto di 0.29 ppt riba e CPI.

Tabel 9 Efecto di bienes y servicicionan cu ta depende di prijs di petroleo riba e CPI di November 2024

Categoría	Peso	Mensual		Anual	
		Cambio	Efecto	Cambio	Efecto
Electricidad	810.2	-4.0	-0.30	-4.0	-0.31
Gasolin	430.5	1.5	0.07	-4.1	-0.19
Awa	367.3	0.0	0.00	0.0	0.00
Diesel	30.2	2.4	0.01	-16.8	-0.06
Total di grupo	1,638.1	-1.4	-0.23	-3.3	-0.56
Restante bienes y servicio	8,361.9	0.3	0.29	1.7	1.40
CPI	10,000.0	0.1	0.05	0.8	0.84

Source: Central Bureau of Statistics Aruba

Tabel 8 Prijs di petroleo, utilidad, gasolin y diesel, 2023 - 2024

Luna	2023							2024						
	Costo total di energia		Electricidad	Awa	Gasolin	Diesel	Petroleo ≤ 500 kWh	Costo total di energia		Electricidad	Awa	Gasolin	Diesel	
	≤ 500 kWh	501-1000 kWh						≤ 500 kWh	501-1000 kWh					
Januari	78.01	38.53	39.65	294.56	168.73	243.80	246.60	73.56	35.80	36.84	274.57	168.73	232.90	213.60
Februari	76.99	38.53	39.65	294.56	168.73	262.50	260.30	76.93	35.80	36.84	274.57	168.73	245.40	227.80
Maart	73.51	38.53	39.65	294.56	168.73	257.60	234.80	81.01	35.80	36.84	274.57	168.73	255.60	236.40
April	79.51	38.53	39.65	294.56	168.73	262.40	231.50	85.50	35.80	36.84	274.57	168.73	266.90	230.10
Mei	71.86	35.80	36.84	274.57	168.73	266.70	221.50	80.31	35.80	36.84	274.57	168.73	269.00	228.20
Juni	70.12	35.80	36.84	274.57	168.73	255.90	209.10	79.89	35.80	36.84	274.57	168.73	257.60	217.70
Juli	75.57	35.80	36.84	274.57	168.73	256.40	212.50	82.57	35.80	36.84	274.57	168.73	251.60	218.50
Augustus	81.34	35.80	36.84	274.57	168.73	268.80	225.60	76.79	35.80	36.84	274.57	168.73	257.60	220.70
September	88.11	35.80	36.84	274.57	168.73	283.70	251.70	70.30	35.80	36.84	274.57	168.73	251.20	210.20
October	85.94	35.80	36.84	274.57	168.73	277.90	260.80	72.48	35.80	36.84	274.57	168.73	234.90	201.40
November	78.48	35.80	36.84	274.57	168.73	248.60	247.80	69.60	34.31	35.31	263.67	168.73	238.40	206.20
December	72.61	35.80	36.84	274.57	168.73	237.70	227.20							
<b>Averahe anual</b>	<b>77.67</b>	<b>36.71</b>	<b>37.78</b>	<b>281.24</b>	<b>168.73</b>	<b>260.17</b>	<b>235.78</b>	<b>77.18</b>	<b>35.66</b>	<b>36.70</b>	<b>273.58</b>	<b>168.73</b>	<b>251.01</b>	<b>219.16</b>

Source: Central Bureau of Statistics Aruba

<sup>1</sup> Prijs promedio di petroleo di West Texas Intermediate (WTI) pa bari na US\$ (Source: U.S. Energy Information Administration)

<sup>2</sup> Costo total di energia na Afl. cent pa kWh

<sup>3</sup> Prijs di electricidad na Afl. ta basa riba un uso promedio pa vivienda di 725.5 kWh

<sup>4</sup> Prijs di awa na Afl. ta basa riba un uso promedio pa vivienda na m<sup>3</sup>

<sup>5</sup> Prijs di gasolin y diesel na Afl. cent pa liter

## Cambio di prijs di Cuminda y servicio di catering na November 2024

E indice di “Cuminda & servicio di catering” a registra un subida di 0.3% na November 2024, despues di a registra un subida di 0.1% na October 2024. E indice di “Cuminda na cas” (0.2%) a registra un subida, unda shete (7) di e diesun (11) indicenan di e gruponan di cuminda na cas a subi na November 2024. E indice di “Berdura” a conoce e subida di mas grandi (2.1%) na November 2024. Otro subidanan significante a wordo registra den e indicenan di “Azeta y otro productonan traha di vet” (1.3%), “Pisca y otro cuminda di lama” (1.2%) y “Lechi, keshi y webo” (0.8%). E caida mas grandi a wordo registra den e indice di “Batata, yuca y batata dushi” (-2.6%) na November 2024.

E indice di “Cuminda pafo di cas” a registra un subida di 0.4% na November 2024.

Na November 2024, “Cuminda na cas” y “Cuminda pafo di cas” como grupo, tawata tin un subida di prijs di 0.3% compara cu October 2024 y hunto tawata tin un influencia di 0.05 ppt riba e CPI, mientras cu e restante bienes y servicio hunto a experencia un subida leve di prijs di 0.01% y tawata tin un efecto di 0.01 ppt riba e CPI.

Tabel 11 Efecto di Cuminda na cas y Cuminda pafo di cas riba e CPI di November 2024

Categoría	Peso	Cambio di porcentahe	
		Luna actual	Tasa anual
Cuminda na cas	1,087.7	0.2	0.03
Cuminda pafo di cas	429.8	0.4	0.02
Total di grupo	1,517.5	0.3	0.05
Restante bienes y servicio	8,482.5	0.01	0.01
CPI	10,000.0	0.1	0.05

Source: Central Bureau of Statistics Aruba

Tabel 10 Cambio di porcentahe pa Cuminda & servicio di catering

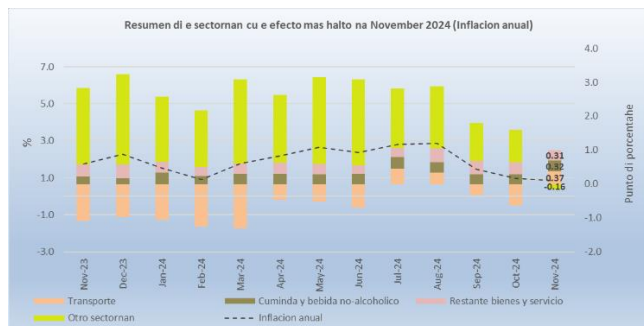
Sector	Peso	Indice			Cambio di porcentahe			Efecto	
		Nov-23	Oct-24	Nov-24	Luna actual Sep - Oct	Luna actual Oct - Nov	Tasa anual Nov 23 - Nov 24	Luna actual Oct - Nov	Tasa anual Nov 23 - Nov 24
<b>Cuminda &amp; servicio di catering</b>	<b>1,517.5</b>	<b>117.08</b>	<b>119.89</b>	<b>120.23</b>	<b>0.1</b>	<b>0.3</b>	<b>2.7</b>	<b>0.048</b>	<b>0.441</b>
<b>Cuminda na cas</b>	<b>1,087.7</b>	<b>115.65</b>	<b>118.53</b>	<b>118.80</b>	<b>0.1</b>	<b>0.2</b>	<b>2.7</b>	<b>0.027</b>	<b>0.317</b>
Pan y otro productonan di grano	178.1	120.06	121.64	122.09	-0.4	0.4	1.7	0.007	0.033
Carni	242.5	116.32	118.90	119.46	-0.2	0.5	2.7	0.012	0.070
Pisca y otro cuminda di lama	49.0	111.80	110.29	111.66	1.1	1.2	-0.1	0.006	-0.001
Lechi, keshi y webo	135.3	122.93	128.67	129.75	-0.4	0.8	5.6	0.013	0.085
Azeta y otro productonan traha di vet	32.2	124.22	123.54	125.18	0.5	1.3	0.8	0.005	0.003
Fruta	97.6	103.48	108.64	106.21	1.2	-2.2	2.6	-0.022	0.025
Batata, yuca y batata dushi	18.2	89.74	91.54	89.15	0.4	-2.6	-0.7	-0.004	-0.001
Berdura	89.1	94.54	95.72	97.77	2.0	2.1	3.4	0.017	0.027
Sucu, jam y otro tipo di cos dushi	42.0	127.39	129.16	128.63	0.1	-0.4	1.0	-0.002	0.005
Restante productonan pa alimentacion	80.1	121.17	124.60	124.68	-0.1	0.1	2.9	0.001	0.026
Bebida no-alcoholico	123.6	120.35	124.88	124.28	0.2	-0.5	3.3	-0.007	0.004
<b>Cuminda pafo di cas</b>	<b>429.8</b>	<b>120.72</b>	<b>123.34</b>	<b>123.86</b>	<b>0.1</b>	<b>0.4</b>	<b>2.6</b>	<b>0.021</b>	<b>0.125</b>
<b>Otro bienes y servicinan</b>	<b>8,482.5</b>	<b>106.77</b>	<b>107.27</b>	<b>107.28</b>	<b>-0.5</b>	<b>0.0</b>	<b>0.5</b>	<b>0.007</b>	<b>0.398</b>
Otro bienes	4,735.8	106.60	107.13	106.54	-0.8	-0.6	-0.1	-0.256	-0.025
Otro servicinan	3,746.7	107.00	107.45	108.22	0.0	0.7	1.1	0.263	0.423
<b>CPI</b>	<b>10,000.0</b>	<b>108.34</b>	<b>109.19</b>	<b>109.25</b>	<b>-0.4</b>	<b>0.1</b>	<b>0.8</b>	<b>0.055</b>	<b>0.839</b>

Source: Central Bureau of Statistics Aruba

## CPI pa e periodo November 2023 – November 2024

### Indice di Prijs di Consumo

Den e ultimo diesdos (12) lunanan, e CPI a subi cu 0.8%, unda seis (6) di e diesdos (12) sectornan a registra subida di prijs. E subidanan cu tawata tin e mayor efecto riba e CPI a wordo registra pa e sectornan di “Transporte” (2.9%), “Cuminda y bebida no-alcoholico” (2.7%), “Restante bienes y servicio” (2.6%) y “Restaurant y hotel” (3.2%), causando un efecto di respectivamente, 0.37, 0.32, 0.31 y 0.15 ppt. E subidanan den e restante sectornan a contribui cu un efecto di 0.15 ppt riba e CPI di November 2023 - November 2024.



E subidanan aki a wordo contraresta parcialmente door di principalmente caida den e indicenan di e sector di “Recreacion y cultura” (-2.8%) y “Vivienda” (-0.7%), cu a contribui cu un efecto di respectivamente -0.25 y -0.18 ppt. E caidan den e sectornan restante a contribui cu un efecto di -0.03 ppt riba e CPI di November 2023 - November 2024.

E subida den e sector di “Transporte” a wordo causa principalmente door di un subida di 10.7% den e categoria “Compra di vehiculo”, causando un efecto di 0.44 ppt. E subida den e sector di “Cuminda y bebida no-alcoholico” a wordo causa door di principalmente un subida den e categoria “Cuminda” (2.7%), causando un efecto di 0.27. E subida den e sector di “Restante bienes y servicio” a wordo causa principalmente door di un subida di 24.8% den e categoria “Otro articulon personal”, causando un efecto di 0.26 ppt. E subida den e sector di “Restaurant y hotel” a wordo causa door di un subida den e categoria “Cuminda pafo di cas” (2.6%), causando un efecto di 0.12 ppt.

E caida den e sector di “Recreacion y cultura” a wordo causa principalmente door di un caida di 5.7% den e categoria “Vacacion”, causando un efecto di -0.14 ppt. E caida den e sector di “Vivienda” a wordo causa door di un caida den e categoria “Electricidad, gas y otro combustible” (-3.8%), causando un efecto di -0.31.

### Canasta di consumo

Den e ultimo aña cu a pasa 48.5% di productonan den e canasta di consumo di e CPI a conoce un aumento di prijs causando un efecto di 2.57 ppt, mientras cu 39.7% ta muestra un caida di prijs, cu a contribui cu un efecto di -1.73 ppt y pa e restante 11.8% no tawata tin cambio den prijs. E indicenan di “Bienes” (0.5%) y “Servicionan” (1.3%) a registra subidanan, causando un efecto di respectivamente, 0.29 y 0.55 ppt.

### Bestaansminimum

Den e ultimo diesdos (12) lunanan e bestaansminimum pa un hogar consistiendo di dos (2) adulto y dos (2) mucha (edad 0-15 aña) a registra un subida di Afl. 65, di Afl. 5,447 na November 2023 pa Afl. 5,512 na November 2024. E subida aki a wordo causa principalmente door di un subida den e sector di “Cuminda y bebida no-alcoholico” (Afl. 62).

### Cambio di prijs di petroleo, utilidad, gasolin y diesel

E prijs promedio pa bari di petroleo a conoce un caida di US\$ 8.88 (-11.3%) di US\$ 78.48 na November 2023 pa US\$ 69.60 na November 2024.

E indice di Energia a baha cu 3.3% den e ultimo aña y a causa un efecto di -0.56 ppt. E indicenan di “Gasolin” (-4.1%) y “Diesel” (-16.8%) a registra caida, causando un efecto di respectivamente -0.19 y -0.06 ppt riba e CPI. E indice di “Electricidad” a registra un caida di 4.0%, causando un efecto di -0.31 ppt, mientras cu e indice di “Awa” no a registra cambio. E restante 404 bienes y servicio hunto, a conoce un subida di 1.7% y tawata tin hunto un efecto di 1.40 ppt.

### Cambio di prijs di Cuminda y servicio di catering

Den e ultimo diesdos (12) lunanan e indice di “Cuminda & servicio di catering” a subi cu 2.7%. E indice di “Cuminda na cas” tambe a conoce un subida di 2.7%, unda nueve (9) di e diesun (11) indicenan di e gruponan di “Cuminda na cas” a subi durante e periodo aki.

E indice di “Lechi, keshi y webo” a conoce un subida di 5.6%, e subida mas grandi entre e gruponan di “Cuminda na cas”. Ademas, otro subidanan significante a wordo registra den e indicenan di “Berdura” (3.4%), “Bebida no-alcoholico” (3.3%), “Restante productonan pa alimentacion” (2.9%), “Carni” (2.7%) y “Fruta” (2.6%). E caida mas grandi durante e periodo aki a wordo registra den e indice di “Batata, yuca y batata dushi” (-0.7%).

E indice di “Cuminda pafo di cas” a registra un subida di 2.6% den e ultimo diesdos (12) lunanan.

APPENDIX 1

Cambian mensual y anual (%) di e Indice di Prijs di Consumo pa November 2024 (Jun 2019 = 100)

DESCRIPCION	PESO co-eficiente	2023 Nov	2023 Dec	2024 Oct	2024 Nov	Luna actual Oct - Nov	Acumula Dec - Nov	Tasa anual Nov 23 - Nov 24 12 luna	Promedio anual Nov 22/23 - Nov 23/24 24 luna
<b>Cuminda y bebida no-alcoholico</b>	<b>1,087.7</b>	<b>115.65</b>	<b>115.99</b>	<b>118.53</b>	<b>118.80</b>	<b>0.2</b>	<b>2.4</b>	<b>2.7</b>	<b>2.5</b>
Cuminda	964.1	115.04	115.38	117.72	118.10	0.3	2.4	2.7	2.2
Bebida no-alcoholico	123.6	120.35	120.73	124.88	124.28	-0.5	2.9	3.3	4.8
<b>Bebida alcoholico y productonan di tabaco</b>	<b>78.2</b>	<b>110.54</b>	<b>110.09</b>	<b>110.64</b>	<b>110.38</b>	<b>-0.2</b>	<b>0.3</b>	<b>-0.1</b>	<b>0.9</b>
Bebida alcoholico pa consumo na cas	62.2	108.87	108.28	108.56	108.24	-0.3	0.0	-0.6	0.5
Productonan di tabaco	16.0	117.02	117.14	118.69	118.68	0.0	1.3	1.4	2.2
<b>Paña y sapato</b>	<b>276.8</b>	<b>90.66</b>	<b>92.15</b>	<b>92.97</b>	<b>89.82</b>	<b>-3.4</b>	<b>-2.5</b>	<b>-0.9</b>	<b>0.1</b>
Paña	212.8	92.63	93.25	96.84	91.65	-5.4	-1.7	-1.1	1.0
Sapato	64.0	84.10	88.50	80.09	83.74	4.6	-5.4	-0.4	-3.0
<b>Vivienda</b>	<b>2,522.2</b>	<b>111.72</b>	<b>111.36</b>	<b>111.80</b>	<b>110.94</b>	<b>-0.8</b>	<b>-0.4</b>	<b>-0.7</b>	<b>1.4</b>
Huur di vivienda	666.7	106.79	106.92	108.26	108.39	0.1	1.4	1.5	1.5
Huur di vivienda imputa	34.4	94.59	94.59	94.59	94.59	0.0	0.0	0.0	0.0
Mantencion y reparacion di vivienda	517.0	122.22	120.29	120.73	122.78	1.7	2.1	0.5	9.4
Suministro di awa y otro servicionan relaciona cu vivienda	463.6	121.83	121.83	121.83	121.83	0.0	0.0	0.0	0.3
Electricidad, gas y otro combustible	840.4	104.30	104.30	104.30	100.34	-3.8	-3.8	-3.8	-3.1
<b>Mobiliario</b>	<b>929.2</b>	<b>103.53</b>	<b>104.24</b>	<b>105.14</b>	<b>103.48</b>	<b>-1.6</b>	<b>-0.7</b>	<b>-0.1</b>	<b>-0.1</b>
Mueble y accesorionan, tapijt y otro tipo di material pa vloer	128.8	83.05	75.66	89.24	89.72	0.5	18.6	8.0	-0.1
Productonan textil pa cas	58.6	74.42	68.51	63.64	58.30	-8.4	-14.9	-21.7	-11.0
Aparato pa uso domestico	246.0	102.82	112.65	103.05	96.69	-6.2	-14.2	-6.0	-4.2
Articulonan di glas y cristal, set di tayo y utensilio pa cas	17.2	60.10	60.96	53.72	65.43	21.8	7.3	8.9	-11.0
Herment y ekipo pa cas y hardin	58.2	149.43	140.37	143.44	144.97	1.1	3.3	-3.0	-5.0
Bienes y servicio pa mantencion ordinario di cas	420.5	109.71	109.83	113.83	113.78	0.0	3.6	3.7	4.4
<b>Salud</b>	<b>223.1</b>	<b>101.81</b>	<b>103.40</b>	<b>102.29</b>	<b>103.78</b>	<b>1.5</b>	<b>0.4</b>	<b>1.9</b>	<b>2.5</b>
Producto, aparatonan y ekipo medico	152.3	98.65	101.98	99.86	100.96	1.1	-1.0	2.3	2.9
Servicio pa pacientnan externo	52.4	108.02	107.85	109.44	109.33	-0.1	1.4	1.2	2.1
Otro servicio medico	7.8	100.71	100.67	101.31	101.50	0.2	0.8	0.8	0.9
Otro producto y servicio medico	10.5	117.36	103.87	102.44	118.58	15.8	14.2	1.0	0.6
<b>Transporte</b>	<b>1,257.4</b>	<b>110.48</b>	<b>108.86</b>	<b>111.16</b>	<b>113.66</b>	<b>2.2</b>	<b>4.4</b>	<b>2.9</b>	<b>-3.7</b>
Compra di vehiculo	442.6	100.24	100.39	108.74	110.99	2.1	10.6	10.7	-7.1
Gasto relaciona cu uso di vehiculo di transporte personal	763.3	118.37	115.03	114.36	117.16	2.5	1.9	-1.0	-1.9
Servicio di transporte	51.5	81.66	90.26	84.66	84.60	-0.1	-6.3	3.6	-2.8
<b>Comunicacion</b>	<b>849.6</b>	<b>110.87</b>	<b>111.53</b>	<b>111.56</b>	<b>112.24</b>	<b>0.6</b>	<b>0.6</b>	<b>1.2</b>	<b>13.7</b>
Ekipo di telefon y fax	43.8	66.28	78.96	79.53	92.81	16.7	17.5	40.0	9.1
Servicio di telefon y fax	805.8	113.30	113.30	113.30	113.30	0.0	0.0	0.0	13.9
<b>Recreacion y cultura</b>	<b>1,013.3</b>	<b>95.92</b>	<b>100.02</b>	<b>92.85</b>	<b>93.26</b>	<b>0.4</b>	<b>-6.8</b>	<b>-2.8</b>	<b>-0.8</b>
Ekipo audiovisual, fotografico y pa procesamento di informacion	58.5	72.44	71.18	75.05	66.82	-11.0	-6.1	-7.8	-5.1
Otro producto duradero pa recreacion y cultura	20.0	84.82	94.16	103.67	102.70	-0.9	9.1	21.1	5.2
Otro articulo y ekipo pa recreacion, hardin y animal domestico	266.6	110.06	111.42	109.68	107.85	-1.7	-3.2	-2.0	2.0
Servicio recreacional y cultural	309.1	101.72	102.10	102.27	102.28	0.0	0.2	0.5	0.0
Corant, buki y papeleria	43.7	92.78	90.64	74.99	74.54	-0.6	-17.8	-19.7	-8.0
Vacacion	315.4	83.78	95.35	74.49	79.00	6.1	-17.2	-5.7	-3.5
<b>Educacion</b>	<b>98.0</b>	<b>131.23</b>	<b>131.23</b>	<b>131.23</b>	<b>131.23</b>	<b>0.0</b>	<b>0.0</b>	<b>0.0</b>	<b>15.8</b>
Educacion preescolar y basico	24.0	142.86	142.86	142.86	142.86	0.0	0.0	0.0	25.0
Educacion secundario	43.4	145.73	145.73	145.73	145.73	0.0	0.0	0.0	20.3
Educacion post-secundario	4.6	100.00	100.00	100.00	100.00	0.0	0.0	0.0	0.0
Educacion di tercer grado	23.6	100.00	100.00	100.00	100.00	0.0	0.0	0.0	0.0
Otro tipo di educacion	2.5	120.00	120.00	120.00	120.00	0.0	0.0	0.0	0.9
<b>Restaurant y hotel</b>	<b>442.0</b>	<b>118.76</b>	<b>119.15</b>	<b>121.34</b>	<b>122.50</b>	<b>1.0</b>	<b>2.8</b>	<b>3.2</b>	<b>4.3</b>
Servicio di catering	429.8	120.72	120.95	123.34	123.86	0.4	2.4	2.6	4.0
Servicio di alohamento	12.2	49.59	55.62	50.85	74.38	46.3	33.7	50.0	23.7
<b>Restante bienes y servicio</b>	<b>1,222.6</b>	<b>104.29</b>	<b>104.93</b>	<b>107.10</b>	<b>107.05</b>	<b>0.0</b>	<b>2.0</b>	<b>2.6</b>	<b>2.8</b>
Cuido personal	427.1	104.41	105.17	106.05	105.84	-0.2	0.6	1.4	3.5
Otro articulonan personal	106.6	104.45	108.68	130.09	130.38	0.2	20.0	24.8	17.5
Proteccion social	78.2	133.33	133.33	133.33	133.33	0.0	0.0	0.0	0.4
Seguro	610.7	100.46	100.46	100.46	100.46	0.0	0.0	0.0	0.1
<b>CPI</b>	<b>10,000.0</b>	<b>108.34</b>	<b>108.79</b>	<b>109.19</b>	<b>109.25</b>	<b>0.1</b>	<b>0.4</b>	<b>0.8</b>	<b>1.9</b>

Source: Central Bureau of Statistics Aruba

E cambio di e promedio anual (ultimo 24 luna) ta wordo calcula door di compara e averahe di e indice di e 12 lunanan mas reciente cu e averahe di e indice di e 12 lunanan anterior.



APPENDIX 2

Efecto di sector y categoria riba e Indice di Prijs di Consumo pa November 2024 (Jun 2019 = 100)

DESCRIPCION	Peso co-eficiente	Luna actual Oct - Nov	Acumula Dec - Nov	Tasa anual Nov 23 - Nov 24 12 luna	Promedio anual Nov 22/23 - Nov 23/24 24 luna
<b>Cuminda y bebida no-alcoholico</b>	<b>1,087.7</b>	<b>0.03</b>	<b>0.28</b>	<b>0.32</b>	<b>0.29</b>
Cuminda	964.1	0.03	0.24	0.27	0.22
Bebida no-alcoholico	123.6	-0.01	0.04	0.04	0.06
<b>Bebida alcoholico y productonan di tabaco</b>	<b>78.2</b>	<b>0.00</b>	<b>0.00</b>	<b>0.00</b>	<b>0.01</b>
Bebida alcoholico pa consumo na cas	62.2	0.00	0.00	0.00	0.00
Productonan di tabaco	16.0	0.00	0.00	0.00	0.00
<b>Paña y sapato</b>	<b>276.8</b>	<b>-0.08</b>	<b>-0.06</b>	<b>-0.02</b>	<b>0.00</b>
Paña	212.8	-0.10	-0.03	-0.02	0.02
Sapato	64.0	0.02	-0.03	0.00	-0.02
<b>Vivienda</b>	<b>2,522.2</b>	<b>-0.20</b>	<b>-0.10</b>	<b>-0.18</b>	<b>0.36</b>
Huur di vivienda	666.7	0.01	0.09	0.10	0.10
Huur di vivienda imputa	34.4	0.00	0.00	0.00	0.00
Mantencion y reparacion di vivienda	517.0	0.10	0.12	0.03	0.50
Suministro di awa y otro servicionan relaciona cu vivienda	463.6	0.00	0.00	0.00	0.02
Electricidad, gas y otro combustible	840.4	-0.30	-0.31	-0.31	-0.26
<b>Mobiliario</b>	<b>929.2</b>	<b>-0.14</b>	<b>-0.07</b>	<b>0.00</b>	<b>-0.01</b>
Mueble y accesorionan, tapijt y otro tipo di material pa vloer	128.8	0.01	0.17	0.08	0.00
Productonan textil pa cas	58.6	-0.03	-0.05	-0.09	-0.04
Aparato pa uso domestico	246.0	-0.14	-0.36	-0.14	-0.10
Articulanon di glas y cristal, set di tayo y utensilio pa cas	17.2	0.02	0.01	0.01	-0.01
Herment y ekipo pa cas y hardin	58.2	0.01	0.02	-0.02	-0.04
Bienes y servicio pa mantencion ordinario di cas	420.5	0.00	0.15	0.16	0.19
<b>Salud</b>	<b>223.1</b>	<b>0.03</b>	<b>0.01</b>	<b>0.04</b>	<b>0.05</b>
Producto, aparatonan y ekipo medico	152.3	0.02	-0.01	0.03	0.04
Servicio pa pacientnan externo	52.4	0.00	0.01	0.01	0.01
Otro servicio medico	7.8	0.00	0.00	0.00	0.00
Otro producto y servicio medico	10.5	0.02	0.01	0.00	0.00
<b>Transporte</b>	<b>1,257.4</b>	<b>0.29</b>	<b>0.55</b>	<b>0.37</b>	<b>-0.50</b>
Compra di vehiculo	442.6	0.09	0.43	0.44	-0.33
Gasto relaciona cu uso di vehiculo di transporte personal	763.3	0.20	0.15	-0.09	-0.16
Servicio di transporte	51.5	0.00	-0.03	0.01	-0.01
<b>Comunicacion</b>	<b>849.6</b>	<b>0.05</b>	<b>0.06</b>	<b>0.11</b>	<b>1.07</b>
Ekipo di telefon y fax	43.8	0.05	0.06	0.11	0.03
Servicio di telefon y fax	805.8	0.00	0.00	0.00	1.04
<b>Recreacion y cultura</b>	<b>1,013.3</b>	<b>0.04</b>	<b>-0.63</b>	<b>-0.25</b>	<b>-0.07</b>
Ekipo audiovisual, fotografico y pa procesamiento di informacion	58.5	-0.04	-0.02	-0.03	-0.02
Otro producto duradero pa recreacion y cultura	20.0	0.00	0.02	0.03	0.01
Otro articulo y ekipo pa recreacion, hardin y animal domestico	266.6	-0.04	-0.09	-0.05	0.05
Servicio recreacional y cultural	309.1	0.00	0.00	0.02	0.00
Corant, buki y papeleria	43.7	0.00	-0.06	-0.07	-0.03
Vacacion	315.4	0.13	-0.47	-0.14	-0.09
<b>Educacion</b>	<b>98.0</b>	<b>0.00</b>	<b>0.00</b>	<b>0.00</b>	<b>0.16</b>
Educacion preescolar y basico	24.0	0.00	0.00	0.00	0.06
Educacion secundario	43.4	0.00	0.00	0.00	0.10
Educacion post-secundario	4.6	0.00	0.00	0.00	0.00
Educacion di tercer grado	23.6	0.00	0.00	0.00	0.00
Otro tipo di educacion	2.5	0.00	0.00	0.00	0.00
<b>Restaurant y hotel</b>	<b>442.0</b>	<b>0.05</b>	<b>0.14</b>	<b>0.15</b>	<b>0.21</b>
Servicio di catering	429.8	0.02	0.12	0.12	0.19
Servicio di alohamento	12.2	0.03	0.02	0.03	0.02
<b>Restante bienes y servicio</b>	<b>1,222.6</b>	<b>-0.01</b>	<b>0.24</b>	<b>0.31</b>	<b>0.33</b>
Cuido personal	427.1	-0.01	0.03	0.06	0.14
Otro articulanon personal	106.6	0.00	0.21	0.26	0.18
Proteccion social	78.2	0.00	0.00	0.00	0.00
Seguro	610.7	0.00	0.00	0.00	0.01
<b>CPI</b>	<b>10,000.0</b>	<b>0.05</b>	<b>0.42</b>	<b>0.84</b>	<b>1.88</b>

Source: Central Bureau of Statistics Aruba

APPENDIX 3

Cambianan mensual & anual (%) y efecto den e indice di Cuminda & servicio di catering pa November 2024 (Jun 2019 = 100)

DESCRIPCION	Peso co-eficiente	% Cambio		Efecto	
		Luna actual Oct - Nov	Tasa anual Nov 23 - Nov 24 12 luna	Luna actual Oct - Nov	Tasa anual Nov 23 - Nov 24 12 luna
<b>Cuminda &amp; servicio di catering</b>	<b>1,517.5</b>	<b>0.3</b>	<b>2.7</b>	<b>0.048</b>	<b>0.441</b>
<b>Cuminda na cas</b>	<b>1,087.7</b>	<b>0.2</b>	<b>2.7</b>	<b>0.027</b>	<b>0.317</b>
<b>Pan y otro productonan di grano</b>	<b>178.1</b>	<b>0.4</b>	<b>1.7</b>	<b>0.007</b>	<b>0.033</b>
Aros	23.5	1.1	0.1	0.003	0.000
Pan	72.1	0.3	0.1	0.003	0.001
Productonan di pasta	9.2	1.0	-0.3	0.001	0.000
Otro cereal y productonan di cereal	73.3	0.0	4.3	0.000	0.032
<b>Carni</b>	<b>242.5</b>	<b>0.5</b>	<b>2.7</b>	<b>0.012</b>	<b>0.070</b>
Carni di baca	67.3	0.3	-0.4	0.002	-0.003
Carni di porco	25.5	2.7	-0.1	0.007	0.000
Carni di galiña	75.7	0.2	8.2	0.002	0.066
Otro tipo di carni y preparacionnan di carni	74.0	0.2	1.0	0.001	0.008
<b>Pisca y otro cuminda di lama</b>	<b>49.0</b>	<b>1.2</b>	<b>-0.1</b>	<b>0.006</b>	<b>-0.001</b>
Pisca y otro tipo di cuminda di lama	49.0	1.2	-0.1	0.006	-0.001
<b>Lechi, keshi y webo</b>	<b>135.3</b>	<b>0.8</b>	<b>5.6</b>	<b>0.013</b>	<b>0.085</b>
Keshi	55.4	-0.1	2.2	-0.001	0.014
Webo	16.6	5.8	43.6	0.017	0.094
Lechi	40.0	0.3	-2.7	0.001	-0.013
Otro productonan di lechi	23.3	-1.6	-3.7	-0.004	-0.009
<b>Azeta y otro productonan traha di vet</b>	<b>32.2</b>	<b>1.3</b>	<b>0.8</b>	<b>0.005</b>	<b>0.003</b>
Azeta di maishi	2.8	-0.8	-8.0	0.000	-0.003
Manteca y margarina	9.2	0.1	3.0	0.000	0.003
Otro tipo di azeta	20.1	2.1	1.3	0.005	0.003
<b>Fruta</b>	<b>97.6</b>	<b>-2.2</b>	<b>2.6</b>	<b>-0.022</b>	<b>0.025</b>
Apelsina	9.4	-10.2	22.2	-0.015	0.025
Bacoba y banana	19.9	-2.2	-4.6	-0.003	-0.007
Appel	9.3	-3.3	-9.0	-0.003	-0.009
Awacati	5.0	0.4	26.5	0.000	0.009
Druif	9.2	1.1	-3.1	0.001	-0.003
Fruta seco	11.9	0.2	1.2	0.000	0.001
Lamunchi y mandarín	6.0	0.5	7.7	0.000	0.003
Cherry y strawberry	8.8	-0.7	0.0	-0.001	0.000
Melon y patia	7.7	-0.2	3.8	0.000	0.003
Papaya y anasa	6.9	-0.4	4.3	0.000	0.002
Otro fruta y productonan di fruta	3.5	-1.7	2.4	-0.001	0.001
<b>Batata, yuca y batata dushi</b>	<b>18.2</b>	<b>-2.6</b>	<b>-0.7</b>	<b>-0.004</b>	<b>-0.001</b>
Batata	12.2	-5.1	-1.0	-0.005	-0.001
Otro productonan traha di batata	2.0	-1.3	5.4	0.000	0.001
Batata dushi y yuca	4.0	2.4	-3.8	0.001	-0.002
<b>Berdura</b>	<b>89.1</b>	<b>2.1</b>	<b>3.4</b>	<b>0.017</b>	<b>0.027</b>
Lechuga	6.8	24.8	3.2	0.005	0.001
Tomati	9.7	4.7	13.6	0.005	0.012
Ciboyo y garlic	18.7	-2.4	-4.5	-0.004	-0.007
Celery y broccoli	15.3	2.7	9.7	0.003	0.011
Otro berdura	15.3	5.4	1.4	0.007	0.002
Otro berdura preserva of procesa	8.4	0.3	2.1	0.000	0.002
Mesclanan di berdura congela	14.8	0.2	3.6	0.000	0.006
<b>Sucu, jam y otro tipo di cos dushi</b>	<b>42.0</b>	<b>-0.4</b>	<b>1.0</b>	<b>-0.002</b>	<b>0.005</b>
Sucu	12.1	0.7	0.8	0.001	0.001
Jam y mermelada	2.5	-1.7	-0.3	0.000	0.000
Otro productonan traha cu sucu	27.5	-0.9	1.2	-0.003	0.004
<b>Restante productonan pa alimentacion</b>	<b>80.1</b>	<b>0.1</b>	<b>2.9</b>	<b>0.001</b>	<b>0.026</b>
Otro productonan pa alimentacion	80.1	0.1	2.9	0.001	0.026
<b>Bebidanan no-alcoholico</b>	<b>123.6</b>	<b>-0.5</b>	<b>3.3</b>	<b>-0.007</b>	<b>0.045</b>
Koffie y te	20.9	0.3	1.6	0.001	0.004
Otro bebida no-alcoholico	14.6	-2.4	-0.7	-0.004	-0.001
Refresco y bebida deportivo	31.0	-0.4	-1.3	-0.001	-0.005
Juice di fruta	57.1	-0.4	7.5	-0.002	0.047
<b>Cuminda pafo di cas</b>	<b>429.8</b>	<b>0.4</b>	<b>2.6</b>	<b>0.021</b>	<b>0.125</b>
Cuminda y bebida pa consumi pafo di cas	429.8	0.4	2.6	0.021	0.125
<b>Otro bienes y servicionan</b>	<b>8,482.5</b>	<b>0.0</b>	<b>0.5</b>	<b>0.007</b>	<b>0.398</b>
Otro bienes	4,735.8	-0.6	-0.1	-0.256	-0.025
Otro servicionan	3,746.7	0.7	1.1	0.263	0.423
<b>CPI</b>	<b>10,000</b>	<b>0.1</b>	<b>0.8</b>	<b>0.055</b>	<b>0.839</b>

Source: Central Bureau of Statistics Aruba

APPENDIX 4

Resumen Indice di Prijs di Consumo (CPI), 2023 - 2024 (Jun 2019 = 100)

	Base				AÑA: 2024				AÑA: 2023			
	Base Jun-19	Base Jun-19	Base Jun-19	Base Jun-19	CAMBIO				CAMBIO			
	=100.0	=100.0	=100.0	=100.0	Mensual	Acumula	Tasa anual	Promedio anual	Mensual	Acumula	Tasa anual	Promedio anual
	Jun-19	Jun-19	Jun-19	Jun-19			12 luna	24 luna			12 luna	24 luna
	<u>Jan.'23</u>	<u>Dec.'22</u>	<u>Jan.'24</u>	<u>Dec.'23</u>								
Henter Populacion	106.69	106.37	108.31	108.79	-0.4	-0.4	1.5	2.9	0.3	0.3	6.6	5.8
Entrada abou	106.78	106.44	109.03	109.37	-0.3	-0.3	2.1		0.3	0.3	7.0	
Entrada halto	106.63	106.32	107.96	108.48	-0.5	-0.5	1.3		0.3	0.3	6.4	
	<u>Feb.'23</u>	<u>Jan.'23</u>	<u>Feb.'24</u>	<u>Jan.'24</u>								
Henter Populacion	107.59	106.69	108.57	108.31	0.2	-0.2	0.9	2.4	0.8	1.1	7.1	6.1
Entrada abou	107.69	106.78	109.29	109.03	0.2	-0.1	1.5		0.9	1.2	7.4	
Entrada halto	107.52	106.63	108.20	107.96	0.2	-0.3	0.6		0.8	1.1	7.0	
	<u>Mar.'23</u>	<u>Feb.'23</u>	<u>Mar.'24</u>	<u>Feb.'24</u>								
Henter Populacion	107.47	107.59	109.37	108.57	0.7	0.5	1.8	2.1	-0.1	1.0	5.9	6.2
Entrada abou	107.46	107.69	109.97	109.29	0.6	0.5	2.3		-0.2	1.0	6.4	
Entrada halto	107.45	107.52	109.05	108.20	0.8	0.5	1.5		-0.1	1.1	5.7	
	<u>Apr.'23</u>	<u>Mar.'23</u>	<u>Apr.'24</u>	<u>Mar.'24</u>								
Henter Populacion	107.12	107.47	109.45	109.37	0.1	0.6	2.2	1.9	-0.3	0.7	4.9	6.3
Entrada abou	107.31	107.46	109.87	109.97	-0.1	0.5	2.4		-0.1	0.8	5.6	
Entrada halto	107.00	107.45	109.25	109.05	0.2	0.7	2.1		-0.4	0.6	4.5	
	<u>Mei'23</u>	<u>Apr.'23</u>	<u>Mei'24</u>	<u>Apr.'24</u>								
Henter Populacion	106.60	107.12	109.41	109.45	-0.03	0.6	2.6	1.8	-0.5	0.2	4.0	6.1
Entrada abou	106.77	107.31	109.92	109.87	0.05	0.5	2.9		-0.5	0.3	4.6	
Entrada halto	106.49	107.00	109.14	109.25	-0.1	0.6	2.5		-0.5	0.2	3.7	
	<u>Jun'23</u>	<u>Mei'23</u>	<u>Jun'24</u>	<u>Mei'24</u>								
Henter Populacion	106.20	106.60	108.72	109.41	-0.6	-0.1	2.4	1.7	-0.4	-0.2	2.8	5.9
Entrada abou	106.33	106.77	109.39	109.92	-0.5	0.0	2.9		-0.4	-0.1	3.3	
Entrada halto	106.10	106.49	108.37	109.14	-0.7	-0.1	2.1		-0.4	-0.2	2.6	
	<u>Jul'23</u>	<u>Jun'23</u>	<u>Jul'24</u>	<u>Jun'24</u>								
Henter Populacion	106.20	106.20	109.20	108.72	0.4	0.4	2.8	1.8	0.0	-0.2	1.7	5.6
Entrada abou	107.23	106.33	109.80	109.39	0.4	0.4	2.4		0.8	0.7	3.3	
Entrada halto	105.68	106.10	108.87	108.37	0.5	0.4	3.0		-0.4	-0.6	0.9	
	<u>Aug.'23</u>	<u>Jul'23</u>	<u>Aug.'24</u>	<u>Jul'24</u>								
Henter Populacion	106.94	106.20	110.01	109.20	0.7	1.1	2.9	2.0	0.7	0.5	0.5	4.9
Entrada abou	107.89	107.23	110.50	109.80	0.6	1.0	2.4		0.6	1.4	1.3	
Entrada halto	106.45	105.68	109.74	108.87	0.8	1.2	3.1		0.7	0.1	0.0	
	<u>Sep.'23</u>	<u>Aug.'23</u>	<u>Sep.'24</u>	<u>Aug.'24</u>								
Henter Populacion	108.00	106.94	109.58	110.01	-0.4	0.7	1.5	2.0	1.0	1.5	1.7	4.5
Entrada abou	108.83	107.89	110.18	110.50	-0.3	0.7	1.2		0.9	2.2	2.4	
Entrada halto	107.57	106.45	109.26	109.74	-0.4	0.7	1.6		1.1	1.2	1.3	
	<u>Oct.'23</u>	<u>Sep.'23</u>	<u>Oct.'24</u>	<u>Sep.'24</u>								
Henter Populacion	108.14	108.00	109.19	109.58	-0.4	0.4	1.0	2.0	0.1	1.7	1.7	4.1
Entrada abou	108.91	108.83	109.94	110.18	-0.2	0.5	0.9		0.1	2.3	2.5	
Entrada halto	107.75	107.57	108.79	109.26	-0.4	0.3	1.0		0.2	1.3	1.4	
	<u>Nov.'23</u>	<u>Oct.'23</u>	<u>Nov.'24</u>	<u>Oct.'24</u>								
Henter Populacion	108.34	108.14	109.25	109.19	0.1	0.4	0.8	1.9	0.2	1.8	1.7	3.7
Entrada abou	109.05	108.91	109.72	109.94	-0.2	0.3	0.6		0.1	2.4	2.3	
Entrada halto	107.97	107.75	108.98	108.79	0.2	0.5	0.9		0.2	1.6	1.4	
	<u>Dec.'23</u>	<u>Nov.'23</u>	<u>Dec.'24</u>	<u>Nov.'24</u>								
Henter Populacion	108.79	108.34							0.4	2.3	2.3	3.4
Entrada abou	109.37	109.05							0.3	2.7	2.7	
Entrada halto	108.48	107.97							0.5	2.0	2.0	

Source: Central Bureau of Statistics Aruba

APPENDIX 5

Prijs di petroleo, utilidad, gasolin y diesel, 2001 - 2024

Luna	Petroleo <sup>1</sup>	Componentenan di Electricidad							
		Costo total di energia <sup>2</sup>			Costo fiho <sup>3</sup>	Electricidad <sup>4</sup>	Awa <sup>5</sup>	Gasolin <sup>6</sup>	Diesel <sup>6</sup>
		≤ 500 kWh	501 - 1000 kWh	> 1001 kWh					
Averahe 2001	26.01	24.59	22.09	22.09	0.00	172.79	89.40	128.34	90.10
Averahe 2002	26.06	24.89	22.39	22.39	0.00	174.91	90.82	127.20	88.68
Averahe 2003	34.49	27.02	24.52	24.52	0.00	190.38	99.21	139.21	100.18
Averahe 2004	41.31	27.18	24.68	24.68	0.00	191.57	100.02	152.51	113.05
Averahe 2005	56.36	31.10	28.60	28.60	0.00	219.97	113.69	167.74	136.04
Averahe 2006	66.12	35.91	33.41	33.41	0.00	254.88	128.70	176.22	149.77
Averahe 2007	72.08	36.59	34.09	34.09	0.00	259.84	133.59	200.43	168.38
Averahe 2008	99.87	45.67	43.17	43.17	0.00	325.67	161.80	228.19	214.48
Averahe 2009	61.46	37.33	34.83	34.83	0.00	265.17	139.60	175.15	142.53
Averahe 2010	79.22	43.92	41.42	41.42	0.00	312.98	159.21	193.43	163.22
Averahe 2011	94.74	47.58	47.57	47.57	0.00	345.14	177.47	229.48	203.46
Averahe 2012	94.25	47.68	51.21	53.46	0.00	353.85	171.13	235.53	210.07
Averahe 2013	98.00	41.10	44.90	58.40	0.00	306.75	137.05	229.48	205.83
Averahe 2014	93.49	42.58	45.32	57.77	0.63	315.71	137.05	224.24	200.21
Averahe 2015	48.71	47.02	46.56	55.87	2.50	342.59	137.05	179.74	147.80
Averahe 2016	43.17	40.40	41.80	47.64	12.50	308.76	137.05	165.87	131.12
Averahe 2017	50.85	34.52	35.72	45.93	12.50	265.65	137.05	180.79	147.69
Averahe 2018	65.08	34.52	35.72	45.93	12.50	265.65	137.05	204.95	177.59
Averahe 2019	56.84	34.52	35.72	45.93	12.50	265.65	137.05	202.67	176.53
Averahe 2020	39.25	31.09	31.99	42.09	12.50	240.09	137.05	177.93	143.26
Averahe 2021	67.78	31.09	31.99	42.09	12.50	240.09	137.05	223.38	181.95
Averahe 2022	95.16	34.19	35.18	46.29	12.50	262.78	150.17	275.90	263.17
Januari-23	78.01	38.53	39.65	52.16	12.50	294.56	168.73	243.80	246.60
Februari-23	76.99	38.53	39.65	52.16	12.50	294.56	168.73	262.50	260.30
Maart-23	73.51	38.53	39.65	52.16	12.50	294.56	168.73	257.60	234.80
April-23	79.51	38.53	39.65	52.16	12.50	294.56	168.73	262.40	231.50
Mei-23	71.86	35.80	36.84	48.47	12.50	274.57	168.73	266.70	221.50
Juni-23	70.12	35.80	36.84	48.47	12.50	274.57	168.73	255.90	209.10
Juli-23	75.57	35.80	36.84	48.47	12.50	274.57	168.73	256.40	212.50
Augustus-23	81.34	35.80	36.84	48.47	12.50	274.57	168.73	268.80	225.60
September-23	88.11	35.80	36.84	48.47	12.50	274.57	168.73	283.70	251.70
October-23	85.94	35.80	36.84	48.47	12.50	274.57	168.73	277.90	260.80
November-23	78.48	35.80	36.84	48.47	12.50	274.57	168.73	248.60	247.80
December-23	72.61	35.80	36.84	48.47	12.50	274.57	168.73	237.70	227.20
<b>Averahe 2023</b>	<b>77.67</b>	<b>36.71</b>	<b>37.78</b>	<b>49.70</b>	<b>12.50</b>	<b>281.24</b>	<b>168.73</b>	<b>260.17</b>	<b>235.78</b>
Januari-24	73.56	35.80	36.84	48.47	12.50	274.57	168.73	232.90	213.60
Februari-24	76.93	35.80	36.84	48.47	12.50	274.57	168.73	245.40	227.80
Maart-24	81.01	38.53	39.65	52.16	12.50	274.57	168.73	255.60	236.40
April-24	85.50	35.80	36.84	48.47	12.50	274.57	168.73	266.90	230.10
Mei-24	80.31	35.80	36.84	48.47	12.50	274.57	168.73	269.00	228.20
Juni-24	79.89	35.80	36.84	48.47	12.50	274.57	168.73	257.60	217.70
Juli-24	82.57	35.80	36.84	48.47	12.50	274.57	168.73	251.60	218.50
Augustus-24	76.79	35.80	36.84	48.47	12.50	274.57	168.73	257.60	220.70
September-24	70.30	35.80	36.84	48.47	12.50	274.57	168.73	251.20	210.20
October-24	72.48	35.80	36.84	48.47	12.50	274.57	168.73	234.90	201.40
November-24	69.60	34.31	35.31	46.45	12.50	263.67	168.73	238.40	206.20
December-24									
<b>Averahe 2024</b>	<b>77.18</b>	<b>35.91</b>	<b>36.96</b>	<b>48.62</b>	<b>12.50</b>	<b>273.58</b>	<b>168.73</b>	<b>251.01</b>	<b>219.16</b>

Source: Central Bureau of Statistics Aruba

<sup>1</sup> Prijs promedio di petroleo di West Texas Intermediate (WTI) pa bari na US\$ (Source: U.S. Energy Information Administration)

<sup>2</sup> Costo total di energia na Afl. cent pa kWh

<sup>3</sup> E costo fiho a wordo introduci na October 2014 na Afl. 2.50

<sup>4</sup> Prijs di electricidad na Afl. ta basa riba un uso promedio pa vivienda di 725.5 kWh

<sup>5</sup> Prijs di awa na Afl. ta basa riba un uso promedio pa vivienda

<sup>6</sup> Prijs di gasolin y diesel na Afl. cent pa liter



APPENDIX 6

